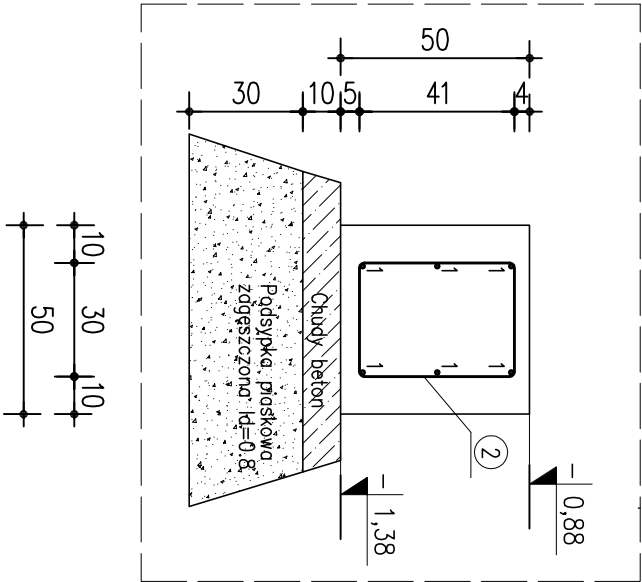
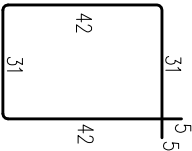


Szczegóły ław
żelbetowych -
SKALA 1:20

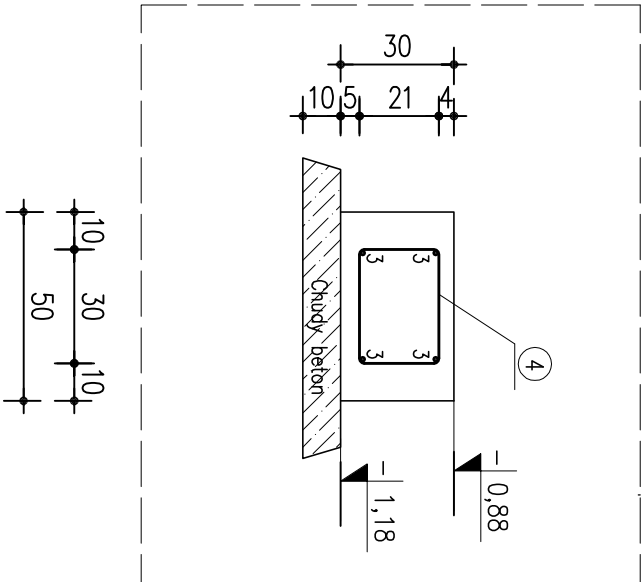
Ława żelbet. "Lw2"
Długość 3,59 mb



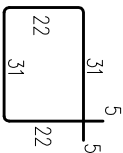
Nr2 $\phi 6$ $d_t=156\text{cm}$
co 25 cm



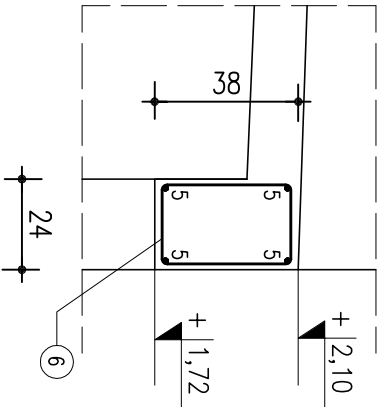
Ława żelbet. "Lw1"
Długość 8,37 mb



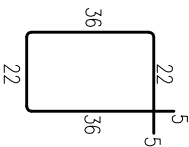
Nr4 $\phi 6$ $d_t=116\text{cm}$
co 25 cm



Wieniec żelbet. "W1"
Długość 5,65 mb



Nr6 $\phi 6$ $d_t=126\text{cm}$
co 25 cm



BETON C 20/25 (B-25)
STAL A-III
STAL A-I

Nazwa opracowania: DOBUDOWA WIATROŁAPU WEJŚCIOWEGO DO SZY- BU WINDOWEGO W CELU UMOCNIENIA KORZYSTA- NIA Z WIND PRZEZ OSOBY NIEPEŁNOSPRAWNE W BUDYNKU MIESZKALNYM WIEŁORODZINNYM Elbląg, ul. 12-ego Lutego nr 32; dz.nr: 18/11, obr.: 16		Branża: KONSTRUKCJA	
Faza: Projekt Techniczny		Skala: 1 : 20	
Tytuł rysunku:		Nr rys.: K-6	
SZCZEGÓŁY KONSTRUKC.		Data.: 08 / 2024	
Opracowanie:		Nr upraw.: Popis:	
mgr inż. Jakub Jaworski		WAM/O/100 POOK/10	
PROJEKT PRACOWNIA PROJEKTOWA I U PROJEKT			
82-300 Elbląg ul. W. Łokietka 111 Jakub Jaworski tel. + 48 509 520 300			